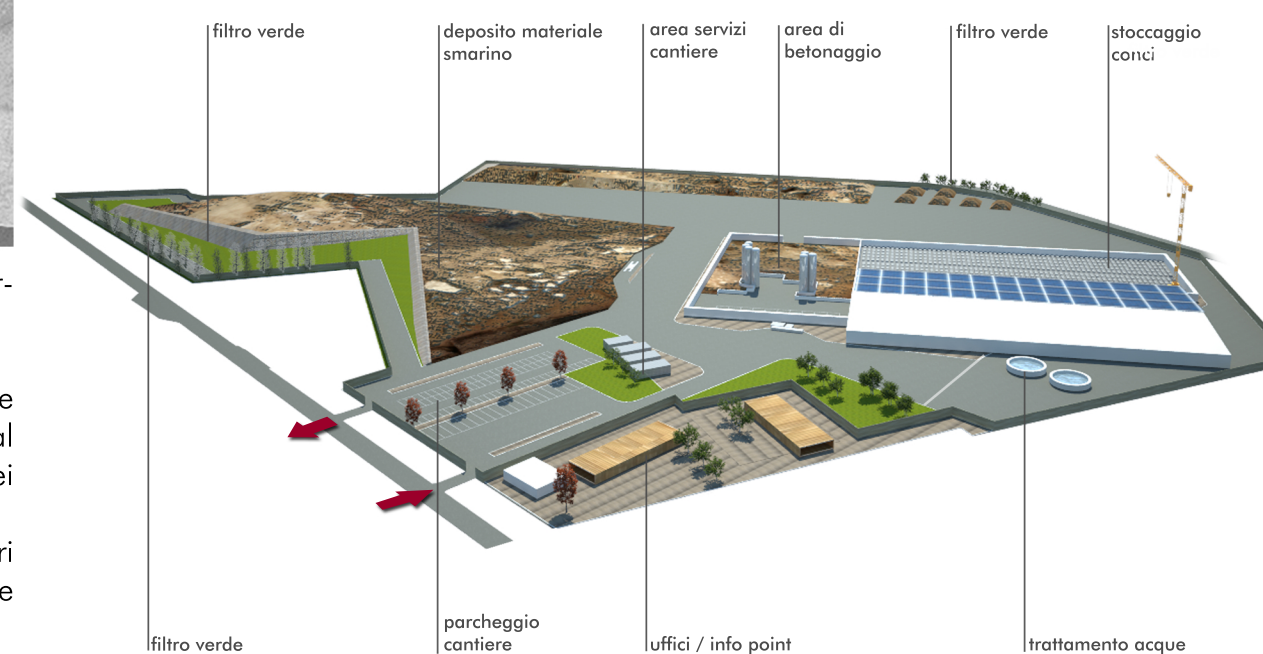


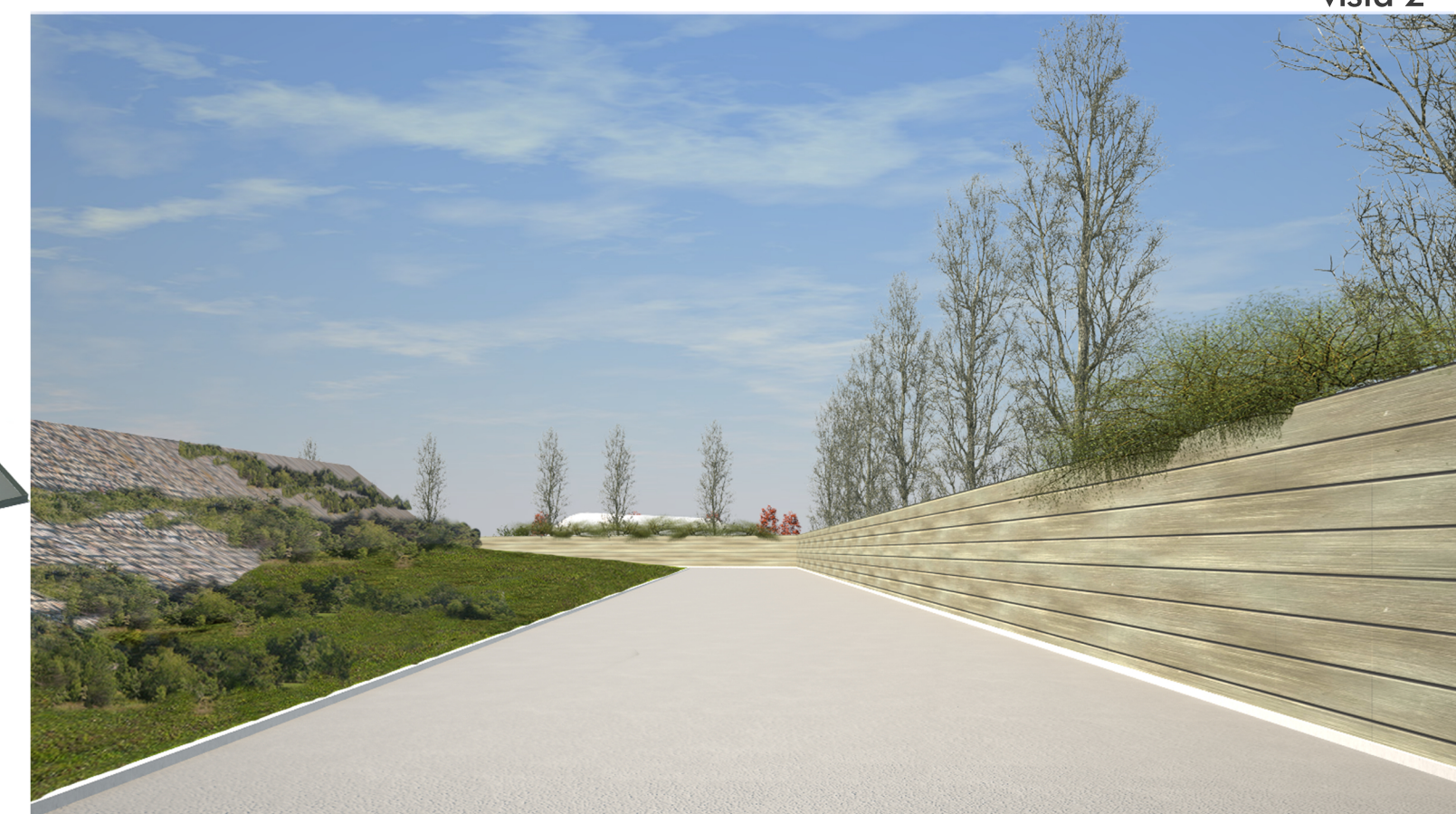
vista a volo di uccello del cantiere



vista 1



vista 2



L'organizzazione del cantiere e le misure di mitigazione che si intendono adottare definiranno nel transitorio una conformazione morfologica e funzionale di questa porzione di territorio che rispetterà il carattere naturale ed antropico del paesaggio circostante.

In particolare, la parte degli uffici e dei parcheggi rappresenterà una zona filtro di mediazione tra il territorio circostante ed il cantiere "produttivo" vero e proprio. Nel dettaglio in quest'area saranno allestiti due punti informativi accessibili al pubblico, nei quali sarà possibile esporre e diffondere le informazioni sullo stato dei lavori, nonché la comunicazione dei risultati delle campagne di monitoraggio ambientale, al fine di favorire l'informazione e la trasparenza.

In generale per un miglior inserimento del cantiere nel contesto territoriale, sarà prevista la realizzazione di siepi e filari schermanti sul perimetro, anche con funzioni fonoassorbenti e di abbattimento delle polveri, utilizzando specie autoctone e a rapido accrescimento.